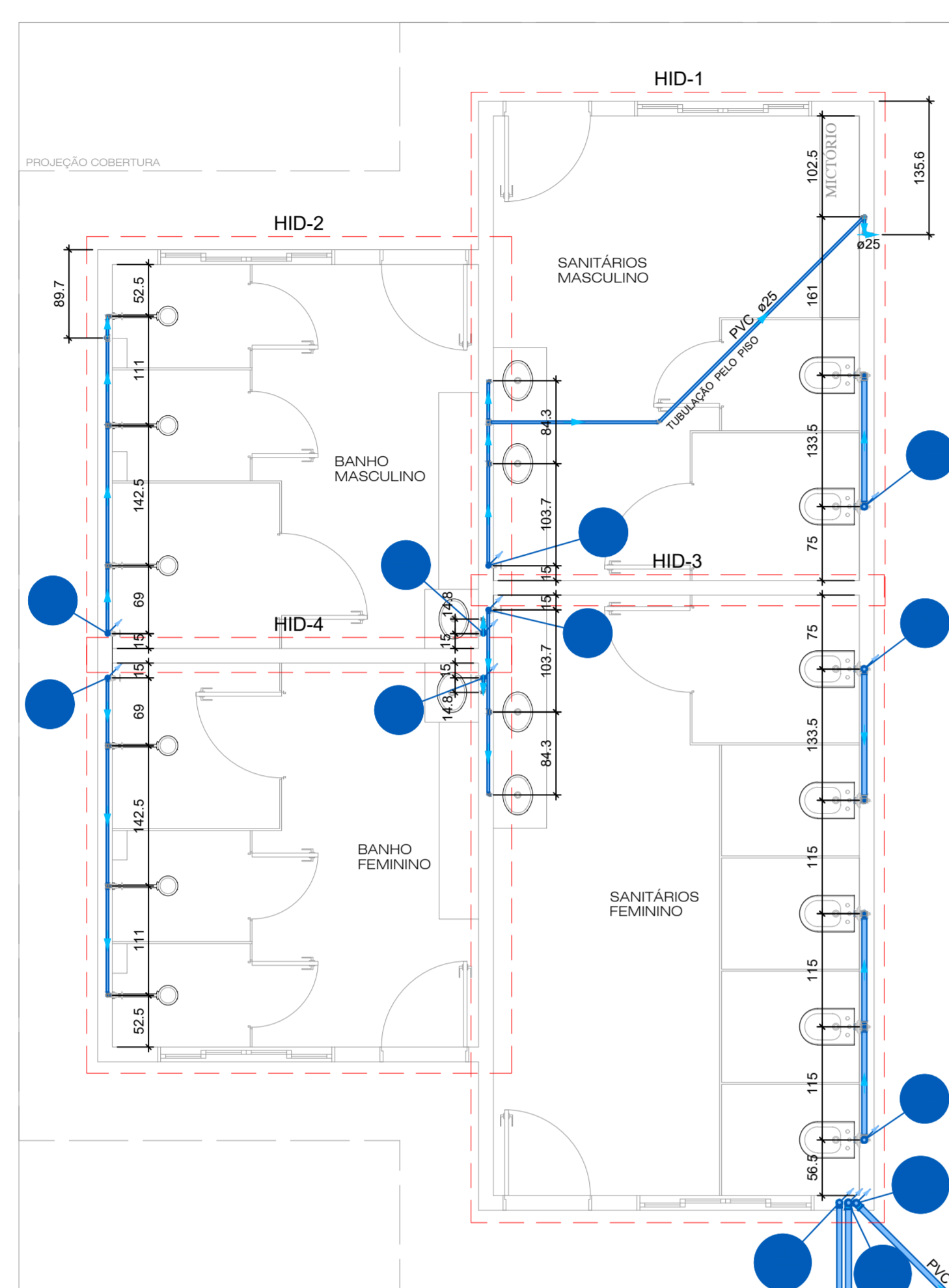
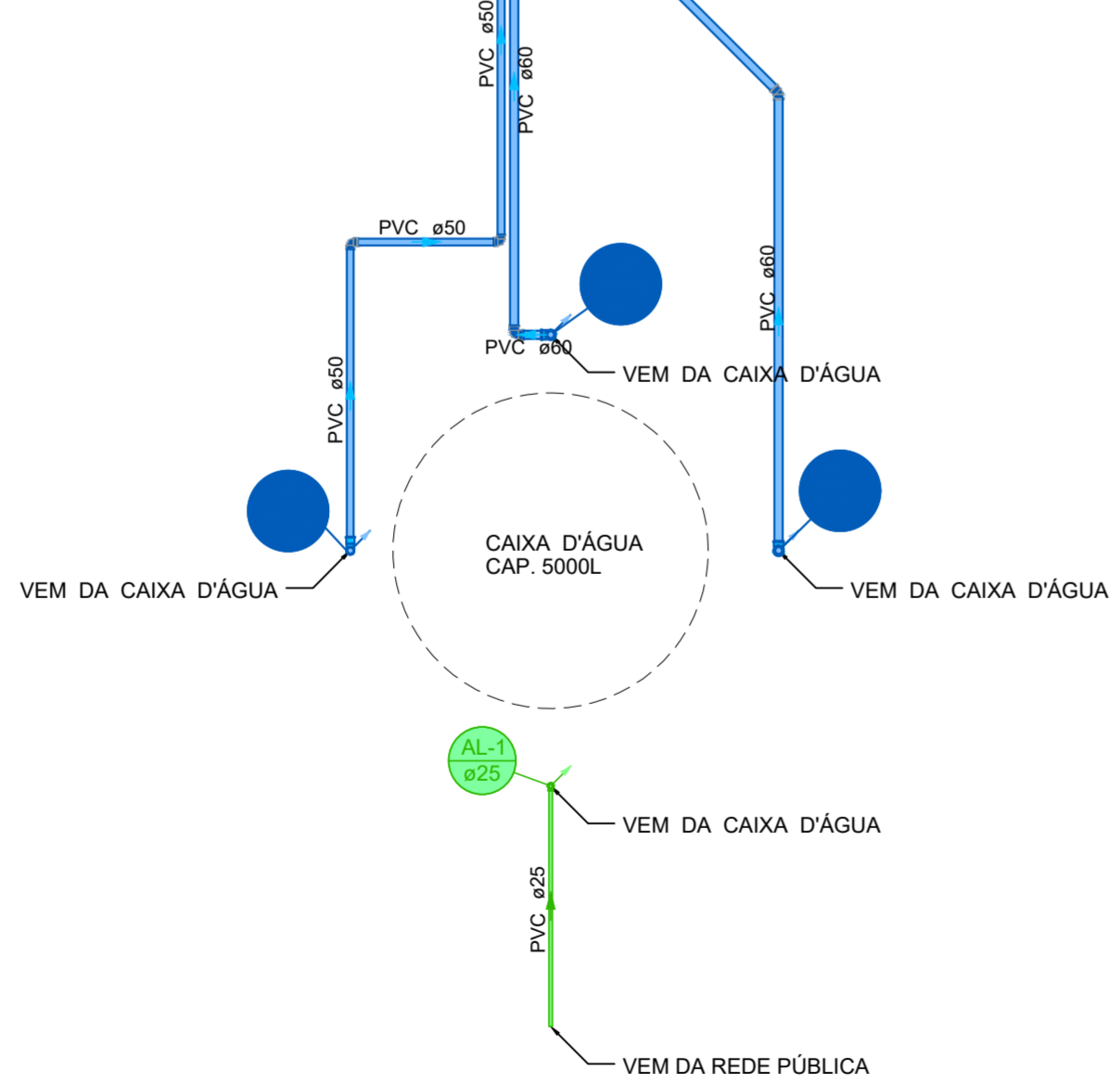


Lista de materiais - TÉRREO	
Alimentação	
PVC rígido soldável	
Joelho 90° soldável	1 pc
25 mm	
Tubos	1,69 m
25 mm	
Água fria	
Aparelho	
Chuveiro	6 pc
25mm x 3/4"	
Mictório de Descarga Descontínua	1 pc
1/2"	
Torneira de Jardim	2 pc
25 mm x 1/2"	
Torneira de lavatório	6 pc
25 mm - 1/2"	
Vaso Sanitário p/ Válvula de Descarga de 1 1/2"	7 pc
40mm - 1 1/2"	
Metais	
Registro de gaveta c/ canopla cromada	6 pc
3/4"	
Registro de pressão c/ canopla cromada	6 pc
3/4"	
Válvula de descarga baixa pressão	7 pc
1.1/2"	
Metais Pressmatic	
Pressmatic mictório cromado	1 pc
1/2"	
PVC Acessórios	
Bolsa de ligação p/ vaso sanitário	7 pc
1.1/2"	
Engate flexível plástico	6 pc
1/2 - 30cm	
Tubo de descarga VDE	7 pc
38 mm	
Tubo de ligação latão cromado c/ canopla p/ vaso Sa	7 pc
38 mm	
PVC misto soldável	
Luva soldável c/ rosca	6 pc
25 mm - 3/4"	
PVC rígido soldável	
Adapt sold curto c/bolsa-rosca p registro	18 pc
25 mm - 3/4"	
50 mm - 1.1/2"	7 pc
Joelho 45 soldável	
25 mm	1 pc
60 mm	1 pc
Joelho 90° soldável	12 pc
25 mm	
50 mm	6 pc
60 mm	5 pc
Luva soldável	
25 mm	6 pc
50 mm	3 pc
Tubos	
25 mm	32,99 m
50 mm	16,4 m
60 mm	9,36 m
Tê 90 soldável	
25 mm	7 pc
50 mm	4 pc
PVC soldável azul c/ bucha latão	
Joelho 90° soldável com bucha de latão	6 pc
25 mm - 3/4"	
Joelho de redução 90° soldável com bucha de latão	7 pc
25 mm - 1/2"	
Tê red 90 sold c/ bucha latão B central	2 pc
25 mm - 1/2"	

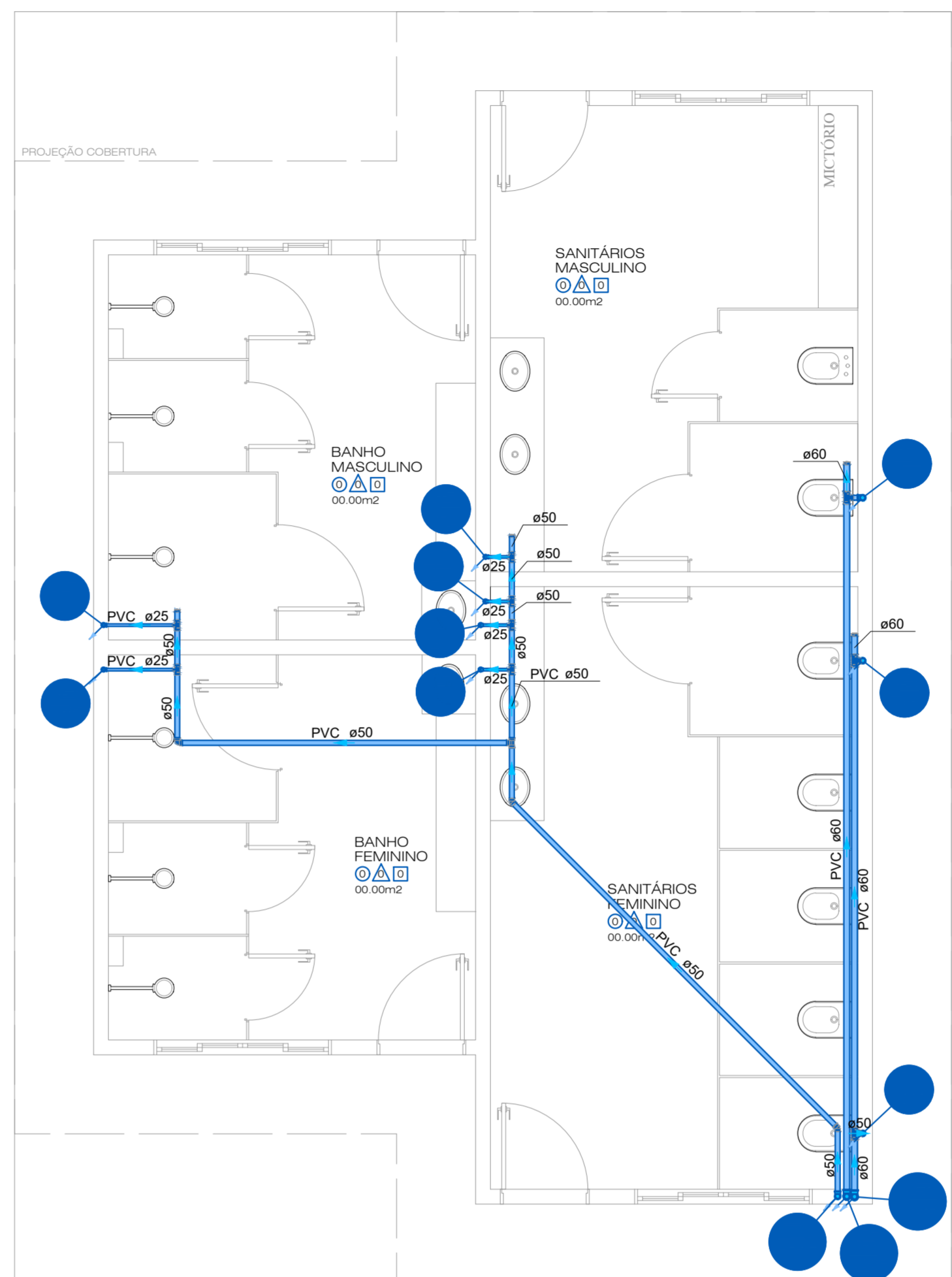


PLANTA BAIXA - TÉRREO
ESC. 1:50

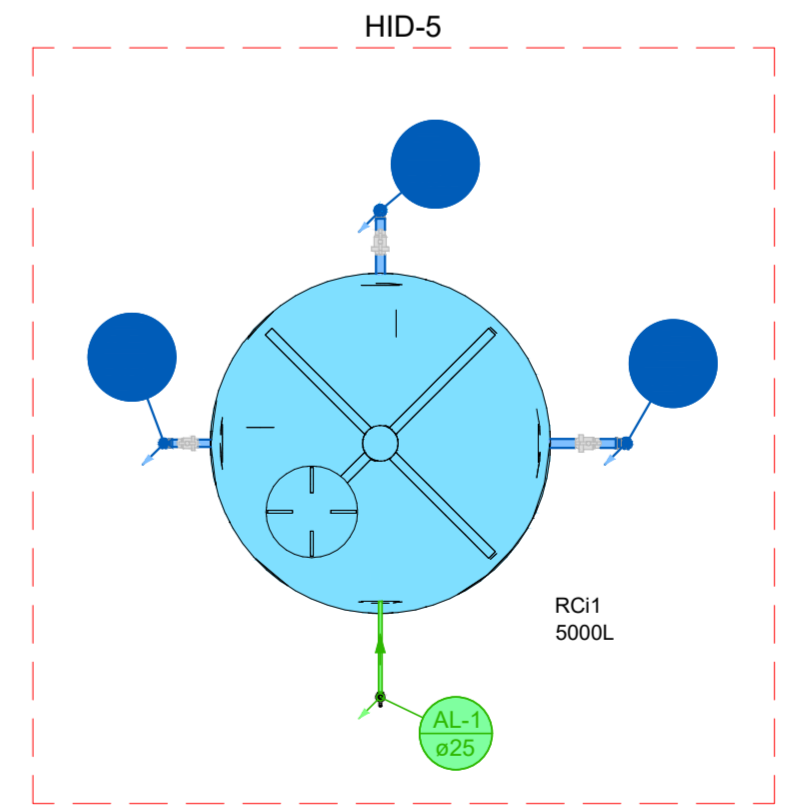


Legenda de condutos - TÉRREO	Legenda - TÉRREO
Água fria	Registro de Pressão com PVC soldável
Alimentação	Registro de gaveta c/canopla cromada c/PVC soldável
	Válvula de descarga c/PVC soldável

Lista de materiais - COBERTURA	
Alimentação	
Metais	
Registro esfera VS compacto soldável PVC	
25 mm	1 pc
PVC rígido soldável	
Joelho 90° soldável	1 pc
25 mm	
Luva soldável	1 pc
25 mm	
Tubos	5,88 m
25 mm	
Água fria	
Metais	
Registro esfera VS compacto soldável PVC	
50 mm	1 pc
60 mm	2 pc
PVC rígido soldável	
Cap soldável	
50 mm	2 pc
60 mm	2 pc
Joelho 45 soldável	
50 mm	2 pc
Joelho 90° soldável	
25 mm	3 pc
50 mm	7 pc
60 mm	3 pc
Luva soldável	
50 mm	1 pc
60 mm	2 pc
Tubos	
25 mm	6,99 m
50 mm	21,6 m
60 mm	27,82 m
Tê 90 soldável	
50 mm	1 pc
Tê de redução 90 soldável	
50 mm - 25 mm	6 pc
60 mm - 50 mm	3 pc
Reservatório cilíndrico	
Tanque	
5000 L	1 pc



PLANTA BAIXA - BARRILETE
ESC. 1:50



Legenda de condutos - COBERTURA
Água fria
Alimentação
Legenda - COBERTURA
Registro esfera VS compacto soldável

- NOTAS - INSTALAÇÃO HIDRÁULICA E SANITÁRIA:**
- A tubulação de água fria e alimentação será feita com tubos de PVC rígido soldável.
 - Tubulação de abastecimento enterrada no interior da edificação deverá ser executada com tubos em PPR.
 - A tubulação de esgoto e ventilação será feita com tubos de PVC rígido c/ ponta-bolsa.
- CAIXAS DE INSPEÇÃO:**
- As caixas de inspeção devem obedecer às instruções da NBR 8160: profundidade máxima de 100cm e largura mínima de 60cm;
 - As caixas de inspeção não devem ser instaladas em calçadas ou pisos em concreto, sendo recomendável em áreas de jardim ou pisos drenantes, conforme projeto.
- RESERVATÓRIOS DE ÁGUA FRIA**
- Os reservatórios de água fria devem atender às instruções da NBR 5626:2020, não podendo ser inferior ao consumo diário da edificação.
 - A edificação conta com um reservatório de 5000L.

ORGÃOS PÚBLICOS	
PROJETO HIDRÁULICO	
TIPO DE EMPREENDIMENTO	DATA
PÚBLICO	ABR/2026
CONTEÚDO	PRANCHA
PLANTA BAIXA TÉRREO PLANTA BAIXA BARRILETE LISTA DE MATERIAIS	01/02
 PREFEITURA DO MUNICÍPIO DE MERCEDES DEPARTAMENTO DE ENGENHARIA RUA DR. OSVALDO CRUZ, 555 CEP 85998-000 MERCEDES-PR FONE: (45) 3256-8045	
PROJETO:	ENG. CIVIL CRISTIAN COMIN CREA: PR -214577/D
EXECUÇÃO:	
PROPRIETÁRIO:	MUNICÍPIO DE MERCEDES CNPJ: 95.719.373/0001-23
OBRA: BANHEIRO ÁREA DE LAZER ARROIO GUAÇU LOCAL: PROPRIETÁRIO: MUNICÍPIO DE MERCEDES	